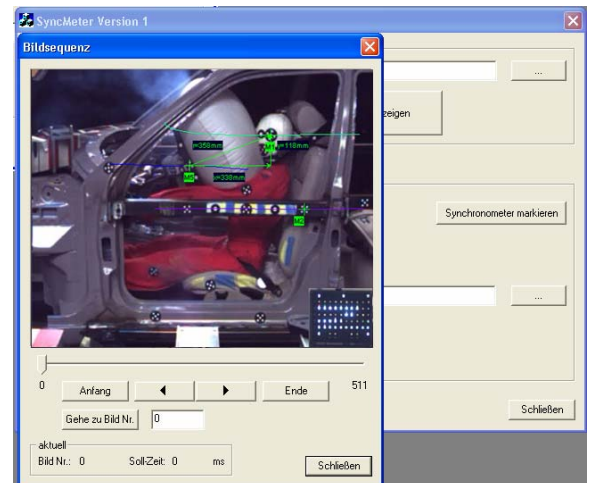


MOTION

Syncmeter



Computergestützte Zeitkalibrierung für alle Kameras in einem Versuch



```

Movie: D:\Projects\Motion\Demo_Material\Sync_1\r0_0.avi
FrameTO: 0
FrameRate: 500
FrameBegin: 0
FrameEnd: 511
Synchronometer is in mode 1.
Steps (ms):
    100
    10
    1
    0.1
    0.01
  
```

Frame	Time (ms)	ExpBegin (ms)	ExpEnd (ms)	Status
0000	0.000	800.782	801.226	0000
0001	2.000	802.784	803.238	0000
0002	4.000	804.777	805.228	0000
0003	6.000	806.758	807.227	0000
0004	8.000	808.769	809.226	0000
0005	10.000	800.782	801.225	0000
0006	12.000	802.784	803.241	0000

Merkmale von MOTION Syncmeter

- Hochgenaue Synchronisation der Aufnahmen mehrerer Kameras in einem Versuch (Höchste Genauigkeit für 3D- und andere Auswertungen mit Verknüpfung verschiedener Kameraansichten)
- Wechsel des LED-Zeitcodes der Hochgeschwindigkeits-Crashuhr Synchronometer alle 10 Mikrosekunden
- Wiederholung 10ms, 1s oder 100s je nach Mode
- Synchronisationsmöglichkeit mehrerer Slave-Synchronometer mit einem Master-Synchronometer
- Bildverarbeitungsverfahren zur Auswertung der Codes für jede Kamerabildsequenz
- Bildvorverarbeitung
- Erkennung der Leuchtdichtemaxima der LED-Anzeigen
- Decodierung von Anfang und Ende jeder Belichtung

- Messgenauigkeit abhängig von der Belichtungszeit bis zu 2 Mikrosekunden
- Verarbeitungszeit ca. 0,1s je Bild
- Übernahme der genauen Messzeiten in die Auswertedaten der Bewegungsanalyse

Lieferumfang

- Master-Crashuhr Synchronometer
- Optional: Slave-Crashuhrn Synchronometer
- SIGNUM MOTION SYNCMETER Messprogramm
 - Standalone-Programm
 - Auswahl von Bildsequenz und Ergebnisfile
 - Definition der aktiven Synchronometerposition
 - Ausgabe der Ergebniszeitinformationen in einem ASCII-File
 - Übernahme der Zeitinformationen in MotionAnalysis