

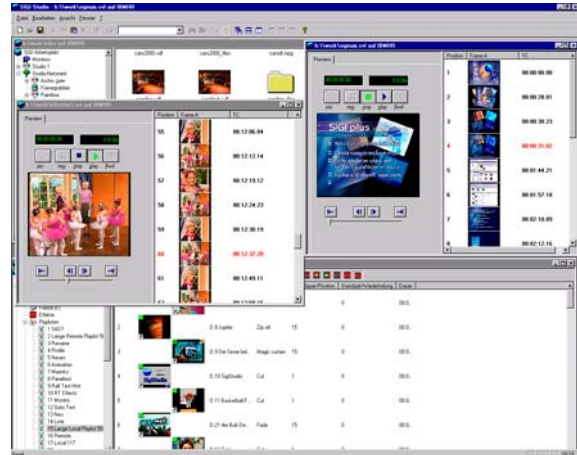
# SigiStudio Logger



## Automatische Klassifikation und Segmentierung von Videoclips

Das Content und Media Asset Management-System SigiStudio MediAsset ist die ideale Plattform zur Verwaltung von Videoclips, Videosequenzen, Standbildern und anderen Medien. Damit es möglich ist, längere Videoclips einfach beurteilen zu können, ohne das ganze Material vollständig gesichtet zu haben, wurde der SigiLogger entwickelt.

Das Videomaterial kann dazu bereits während des Einspielvorganges in das SIGI plus System oder nachträglich automatisch aus einem Previewclip analysiert werden. An Hand verschiedener, einstellbarer Kriterien wird der Videoclip überprüft und automatisch Szenenübergänge ermittelt. Für jedes ermittelte, neue Schnittbild wird ein Browsebild und der zugehörige Timecode festgehalten. Die ermittelten Keybilder können überprüft und bei Bedarf gelöscht werden. Es ist außerdem möglich, für jedes Browsebild auch eine Beschreibung einzugeben. Zu jedem eingespielten Videoclip werden deshalb ein oder mehrere Previewclips abgelegt und die Liste der Videoclipsegmente mit zugehörigen Timecode-Informationen und Keybildern abgelegt.



Bei der Recherche ist es dann einfach möglich, sich mit Hilfe der Schnittbilder bei der Betrachtung der Previewclips einen schnellen Überblick über die verschiedenen Szenen zu gewinnen, direkt an die entsprechenden Stellen zu positionieren und die Wiedergabe des Clips an diesen Stellen fortzusetzen.

Der SigiLogger arbeitet mit einer neuen Technologie, die auch bei der automatischen Korrektur und Aufbereitung von Filmmaterial eingesetzt wird. Szenenübergänge werden mit sehr hoher Genauigkeit ermittelt.

### Wichtige Systemeigenschaften

- Automatische Klassifizierung und Segmentierung von Videoclips
- Szenenübergänge werden ermittelt und jeweils der zugehörige Timecode und ein Browsebild abgelegt
- Manuelle Korrektur der gefundenen Daten und zusätzlich Beschreibung für jedes Segmentbild möglich
- Die Logginginformation wird im SigiSTAR Umfeld als zusätzliches Attribut für Videoclips mit abgelegt
- Logginginformation vereinfacht Sichtung des Videomaterials und Kontrolle des Abspielvorganges
- Analyse der Videoclips während des Einspielvorganges oder nachträglich über Previewclips
- Integrierte Anwendung mit Steuerung der Zuspelgeräte und der Previewclipgenerierung (z.B. MPEG1)
- Optional weitergehende Analyse des Videomaterials möglich