

SigiStudio Videoserver

Multiformat Videoserver



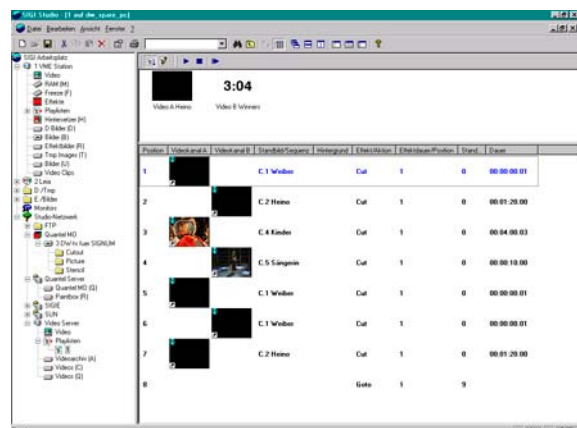
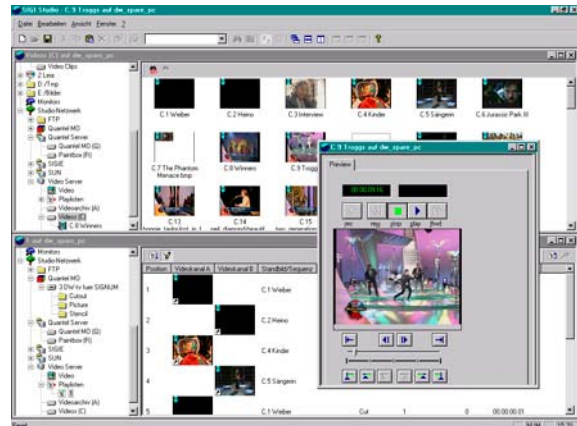
Für Produktionen wie z. B. Nachrichtensendungen oder Sportreportagen werden keine unkomprimierte Videoclips genutzt. Viele Vorlagen sind hier meist auch nicht von bester Qualität. Viel wichtiger ist es in diesem Bereich, verschiedene Videoformate zu unterstützen, so dass diese direkt nach der Aufzeichnung auf ein Bandgerät ohne Weiterverarbeitung und qualitätsmindernde Formatwandlung eingesetzt werden können. Hier sollte möglichst MPEG2, DVCpro oder auch IMX zur Verfügung stehen.

SIGNUM hat bisher schon Videoserver verschiedenster Hersteller (z. B. PROFILE) in die SigiStudio-Umgebung eingebunden. Dabei handelte es sich hauptsächlich um sehr hochwertige Geräte, die für manche Anwendung gar nicht erforderlich sind und auch aus Budgetgründen oft nicht eingesetzt werden konnten. Für diese Anwendungen wurde jetzt der SigiStudio Videoserver entwickelt, der für die immer größere Zahl von kostenoptimierten Videoproduktionen eingesetzt werden kann.

Der 2-kanalige Videoserver ist mit SDI-Schnittstellen ausgestattet und erlaubt die programmgesteuerte Aufnahme oder auch das Einspielen digitaler Clips von einem Videoschnittsystem direkt über das Netzwerk.

Wichtige Systemeigenschaften

- 2-Kanal Videoserver mit digitalen SDI-Schnittstellen und integriertem digitalem Audio (2 Kanäle pro Video)
- Kompaktes 19" Rackmountsystem mit opt. RAID oder FibreChannel-RAID Speichersystemen
- Unterstützt opt. verschiedene Videoformate wie z. B. MPEG-2, IMX, DVC-PRO, DV oder DVD
- Zusammen mit einem SigiSTAR Produktionssystem kann ein autonomes Playout-System mit integriertem Audio-Support realisiert werden
- Funktionen um Clips aufzunehmen, zu löschen und Cut in/ Cut out (Mark in / Mark out) Positionen zu setzen
- Clips können auch direkt über Netzwerk z. B. über ein Schnittsystem eingespielt werden
- Komfortable Preview-Funktionalität über Netzwerk mit optionalen MPEG-1 Preview-Clips



- Preview-Funktionalität über Netzwerk direkt mit MPEG2 Clips
- Netzwerk basiertes Client/Server Konzept
- Grafisches Userinterface SigiStudio klar getrennt von der Videofunktionalität
- Auswahl von Clips oder Playlisten über Drag and Drop mit Icon-Darstellung
- Alle wichtigen Funktionen können über Tastatur oder Maus gesteuert werden
- Komfortables Control-Panel für Playout verfügbar
- Opt. Datenbank Funktionalität mit SigiStudio MediAsset Medienarchivsystem