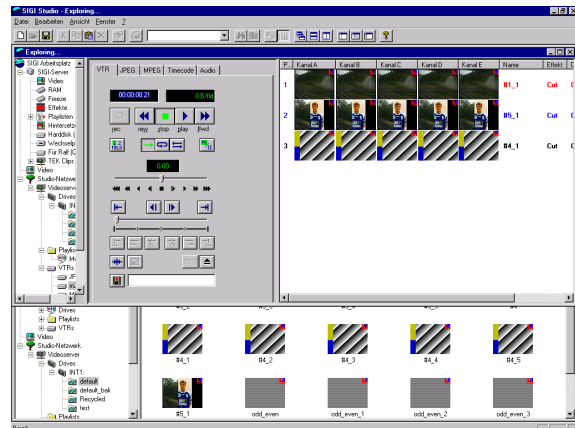


SigiStudio für PROFILE



Grafische Benutzeroberfläche

In der SigiSTAR Systemreihe sind verschiedene digitale Videosysteme verfügbar, die im Produktionsbetrieb zur Wiedergabe und Aufzeichnung von Standbildern und Videoclips eingesetzt werden können. Kern der SigiSTAR Applikation ist eine leistungsfähige Medien-datenbank, die Sequenzen und auch Einzelbilder archivieren kann. Von normalen Redakteur-arbeitsplätzen aus, z. B. auf Basis von Windows PCs, kann auf den Bilddatenbestand zugegriffen werden. Ist geeignetes Bildmaterial vorhanden, kann man eine Produktion zusammenstellen, die dann über Netzwerk automatisch an eine ausgewählte Station in einem Studio übertragen werden kann. Dort wird eine Playlist zusammengestellt, die aus Standbildern und auch Bildsequenzen bestehen kann.



Für unkomprimierte digitale Videodaten wird unsere SigiSTAR Hardware eingesetzt, die als rein seriell digitale Systemreihe in der Lage ist, optional das 16:9 Format auch mit 360 Mbit/s zu nutzen. Genügt zur Speicherung der Bilder ein Kompressionsverfahren oder sollen längere Videoclips bearbeitet werden, kommt z.B. die PROFILE Videoserver Serie zum Einsatz.

Da die Bedienung der Profiles mit SigiStudio identisch zu der von SigiSTAR Systemen ist, ist für den Anwender keine Umstellung erforderlich. SigiSTAR Thomson Grass Valley PROFILE-Systeme können gleichzeitig über eine Benutzeroberfläche gesteuert werden.

Wichtige Systemeigenschaften

- Intuitive Bedienung mit Windows Explorer ähnlicher Struktur
- Darstellung mit „Kleinbildern“ oder ausführlichen Listen
- Zusammenstellung von Produktionen und Playlisten mit „Drag and Drop“ Funktionalität
- Alle wichtigen Funktionen sind nicht nur über Maus sondern auch über Tastatur zugänglich
- Zugriff und Steuerung von verschiedenen Video-stationen und Videoservern im Studio-umfeld über Netzwerk von einem Client aus
- Steuerung der Aufnahme von Clips mit und ohne zugehörigem Keykanal
- Editfunktionen zur Zusammenstellung von Clips
- Merging von Clips aus Einzelbildern
- Erstellung von Playlisten zur Ausgabe auf 1, 2, 3, 4 oder mehr Ausgangskanälen
- Steuerung eines synchronen Mehrkanalplayouts
- Playlisten können auch über ein Bedienpanel abgefahren werden
- Komfortabler Produktionsmode mit grafischer Unterstützung zur Kontrolle laufender Produktionen